

# NAD11ソフトウェアアップデートのご案内

このたびはWi-Fi WALKER WiMAX 2+ NAD11をお買い上げいただき誠にありがとうございます。  
製品をより快適にご利用いただくため、最新のソフトウェアでのご使用をお勧めします。

## 【更新内容】

①連続通信時にWiMAXまたはWiMAX2+が再接続する可能性がある事象の改善

②Wi-Fiスポットへの接続性向上

※上記以外にも、より快適にNAD11をご利用いただくための改善内容が含まれております。

## スマートフォン/タブレットの場合

1. スマートフォン/タブレット端末を起動する  
※NAD11とスマホがネットワーク接続されていることを確認します。
2. WWW ブラウザを起動し、「http://192.168.179.1」を入力して「クイック設定Web」を開く
3. [詳細設定TOPへ] ボタンをタップする
4. ログイン画面が表示されたらユーザー名/管理者パスワードを入力し、[OK] を選択する  
※ 管理者パスワード未設定の場合はパスワードの設定画面が表示されます。

8. 次の画面で、最新のファームウェアバージョンの数字が新しい場合は、[最新バージョンへ更新] をタップする



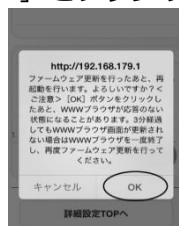
5. 「メンテナンス」の [ファームウェア更新] を選択する
6. [確認/更新] をクリックする



7. 次の画面が表示されるので、そのまましばらく待つ



9. [OK] をタップする



- 10.しばらくすると、クイック設定Web 画面に「ファームウェア更新中です。3分ほどお待ちください」と表示される

11. [OK] をタップする



12. トップページを開き、バージョン番号が「1.8.0」になっていることを確認する



# パソコンの場合

1. パソコンを起動する  
※NAD11とパソコンがネットワーク接続されていることを確認します。
2. WWW ブラウザを起動し、「http://192.168.179.1」を入力して「クイック設定Web」を開く
3. [詳細設定TOPへ] ボタンをクリックする
4. ログイン画面が表示されたらユーザー名/管理者パスワードを入力し、[OK] を選択する  
※ 管理者パスワード未設定の場合はパスワードの設定画面が表示されます。
5. 「メンテナンス」の「ファームウェア更新」を選択する
6. [オンラインバージョンアップ] を選択する



7. [確認/更新] をクリックする
8. 次の画面が表示されるので、そのまましばらく待つ



9. 次の画面で、最新のファームウェアバージョンの数字が新しい場合は、「最新バージョンへ更新」をクリックする

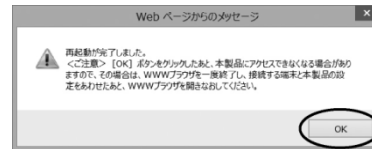


10. [OK] をクリックする



11. しばらくすると、クイック設定Web 画面に「ファームウェア更新中で3分ほどお待ちください」と表示される

12. [OK] をクリックする



13. トップページを開き、バージョン番号が「1.8.0」になっていることを確認する



## 【ファームウェアバージョン情報】

Version: 1.8.0

## 【バージョンアップ所要時間(目安)】

約6分 ※お客様のご利用環境や回線の状況により異なります。

## 【バージョンアップに関するご注意】

- ファームウェアのバージョンアップの際は、本製品の電池残量が十分あることを確認してから行ってください。電池残量が約30%未満のときは、バージョンアップをすることはできません。電池残量が少ない場合には、十分に充電してから行ってください。
- 「アクセスポイントモード」でご利用中の場合は、クレードルから抜いた状態で実施してください。クレードルに装着した状態ではバージョンアップはできません。
- バージョンアップを行う際は通信が切断されないよう、電波が強く安定している状態で移動せずに実施してください。